



Rénovation énergétique du bâtiment 105 de la Faculté de médecine

105 Bd de l'Hôpital, 75013 Paris

Carnet de plans : Electricité
N° 01

Maître d'Ouvrage



Sorbonne Université
18 rue de la Sorbonne
75 005 Paris

Maîtrise d'oeuvre

Architecte mandataire



IDELSON ARCHITECTURE
35 rue Jean de la Fontaine
75016 Paris
Francesco IACCARINO IDELSON
Tél : 06 76 16 93 86
@ iaccarino@idelson-architecture.com

Bureau d'Etudes



ALTEREA
Agence de Nantes
26 boulevard Vincent Gâche - CS 17502
44275 NANTES Cedex 2
Chef de Projets : Louis MARHIC
Tél : 02 40 74 24 81 - Fax : 02 51 84 16 33
lmarhic@alterea.fr

D				
C				
B	06/2025	KLEQ	LOMA	Modification suite retour MOA
A	03/2025	KLEQ	LOMA	Première Diffusion
Ind.	Date	Etabli par	Validé par	Modifications

Code	Phase	Carnet de plans : Electricité	Echelle	N° Plan
23-228	DCE		-	01
				Indice
				B

Liste des plans

N° Folio		Désignation	Echelle	Indice
00		Page de garde	-	A
01		Sommaire	-	A
02		Plan du RDC - Projeté	1/100	A
03		Plan du R+1 - Projeté	1/100	A
04		Plan du R+2 - Projeté	1/100	A
05		Plan du R+3 - Projeté	1/100	A
06		Plan du R+4 - Projeté	1/100	A
07		Plan du R+5 - Projeté	1/100	A
08		Plan du R+6 - Projeté	1/100	B
09		Plan du R+7 - Projeté	1/100	A



Légende Partie Commune

CSP

Coffret Coupe-Circuit Principal Collectif

IB

Armoire Service Généraux

TDI

Tableau Divisionnaire

⊖ ⊕

Luminaire type 1

⊕ ⊖

Luminaire type 2

⊕ ⊖

Luminaire type 3

BSO

Moteur de commande des BSO

IB

Répéteur de bus IB

BSO

Alimentation Brise Soleil Orientable

BSO

Commande manuelle BSO

CFO

Cheminement CFO

CFA

Cheminement CFA (BacNet, IB, etc)

CFA

CFA

Indication de changement de niveau montée/descente

Les localisations des équipements, des réseaux et les indications de puissances sont données à titre indicatif.
Des plans et études d'exécution devront être Produits par l'entreprise et seront soumis au VISA du MOE.

SORBONNE

UNIVERSITÉ

18 rue de la Sorbonne
75 005 - Paris

Maître d'Ouvrage

Sorbonne Université

ALTEREA

INGÉNIERIE

Agence de Nantes
26, Boulevard Vincent Gâche - CS 17502
44275 NANTES Cedex 2
Tél : 02 40 74 24 81 - Fax : 02 51 84 16 33

Maître d'Oeuvre

ALTEREA

D				
C				
B	06/2025	KLEQ	LOMA	Modification suite retour MOA
A	03/2025	KLEQ	LOMA	Première Diffusion
Ind.	Date	Etabli par	Validé par	Modifications

Code	Phase	Carnet de plans :	Echelle	N° Plan
23-228	DCE	Bâtiment 105 Plan du RDC - Projeté	1/100	01
			N° Folio	Indice
			02	B



Légende Partie Commune

Coffret Coupe-Circuit Principal Collectif

Armoire Service Généraux

Tableau Divisionnaire

Luminaire type 1

Luminaire type 2

Luminaire type 3

Moteur de commande des BSO

Répéteur de bus IB

Alimentation Brise Soleil Orientable

Commande manuelle BSO

Cheminement CFO

Cheminement CFA (BacNet, IB, etc)

CFA

CFA

Indication de changement de niveau montée/descente

Les localisations des équipements, des réseaux et les indications de puissances sont données à titre indicatif.

Des plans et études d'exécution devront être Produits par l'entreprise et seront soumis au VISA du MOE.

Ce dessin, propriété du bureau d'Etudes ALTEREA, ne peut être ni reproduit, ni transmis, ni utilisé sans son autorisation expresse.

S

SORBONNE

UNIVERSITÉ

18 rue de la Sorbonne
75 005 - Paris

Maître d'Ouvrage

Sorbonne Université

ALTEREA

Agence de Nantes

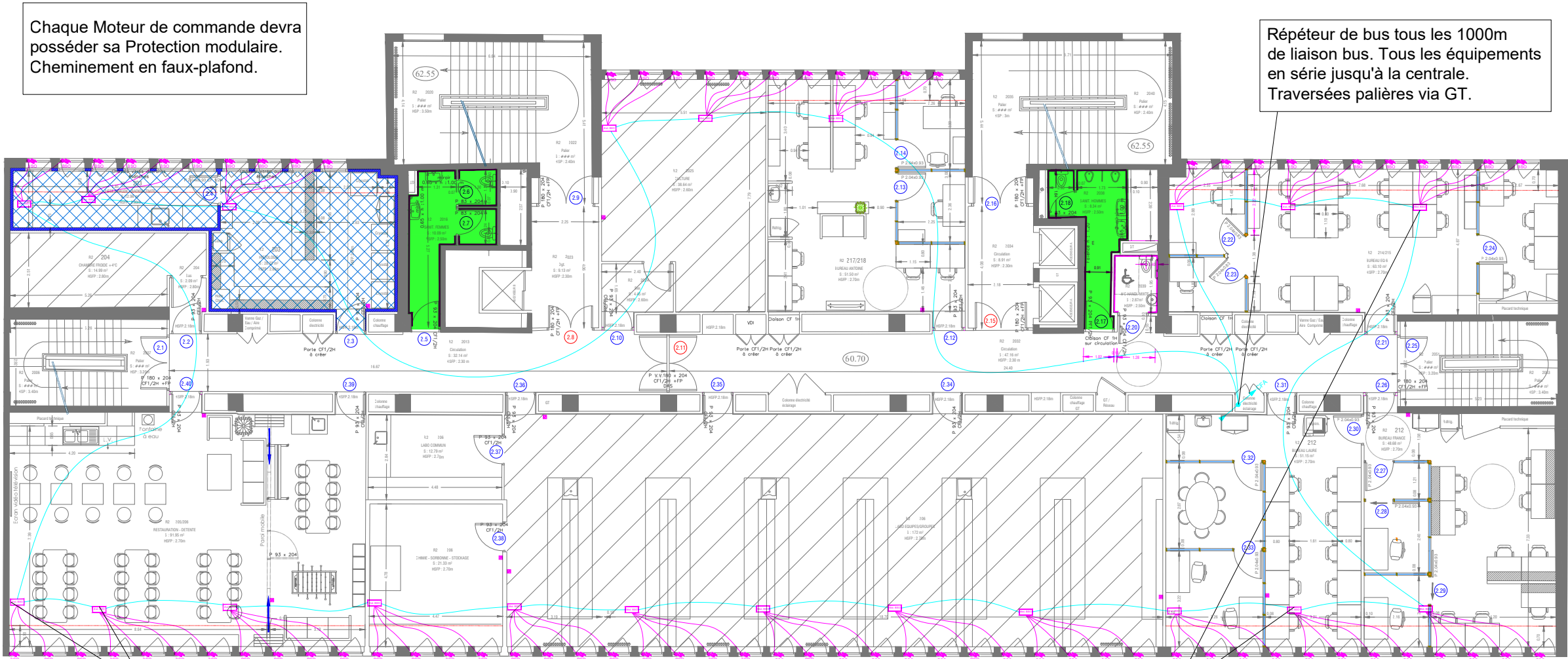
26, Boulevard Vincent Gâche - CS 17502
44275 NANTES Cedex 2
Tél : 02 40 74 24 81 - Fax : 02 51 84 16 33

Maître d'Oeuvre

ALTEREA

D					
C					
B	06/2025	KLEQ	LOMA	Modification suite retour MOA	
A	03/2025	KLEQ	LOMA	Première Diffusion	
Ind.	Date	Etabli par	Validé par	Modifications	

Code	Phase	Carnet de plans :	Echelle	N° Plan
23-228	DCE	Bâtiment 105 Plan du R+1 - Projeté - Cheminement type pour BSO	1/100	01
			N° Folio	Indice
			03	B



Chaque Moteur de commande devra posséder sa Protection modulaire.
Cheminement en faux-plafond.

Répéteur de bus tous les 1000m
de liaison bus. Tous les équipements
en série jusqu'à la centrale.
Traversées palières via GT.

Moteur de commande pour max 4
BSO. Positionnés et accessibles
en faux-plafond.

Alimentations des cartes de
commande en attente depuis
Tranche 1 à Proximité des
cartes en faux plafond.

Légende Partie Commune

Coffret Coupe-Circuit Principal Collectif

Armoire Service Généraux

Tableau Divisionnaire

Luminaire type 1

Luminaire type 2

Luminaire type 3

Moteur de commande des BSO

Répéteur de bus IB

Alimentation Brise Soleil Orientable

Commande manuelle BSO

Cheminement CFO

Cheminement CFA (BacNet, IB, etc)

Indication de changement de
niveau montée/descente

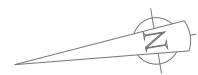
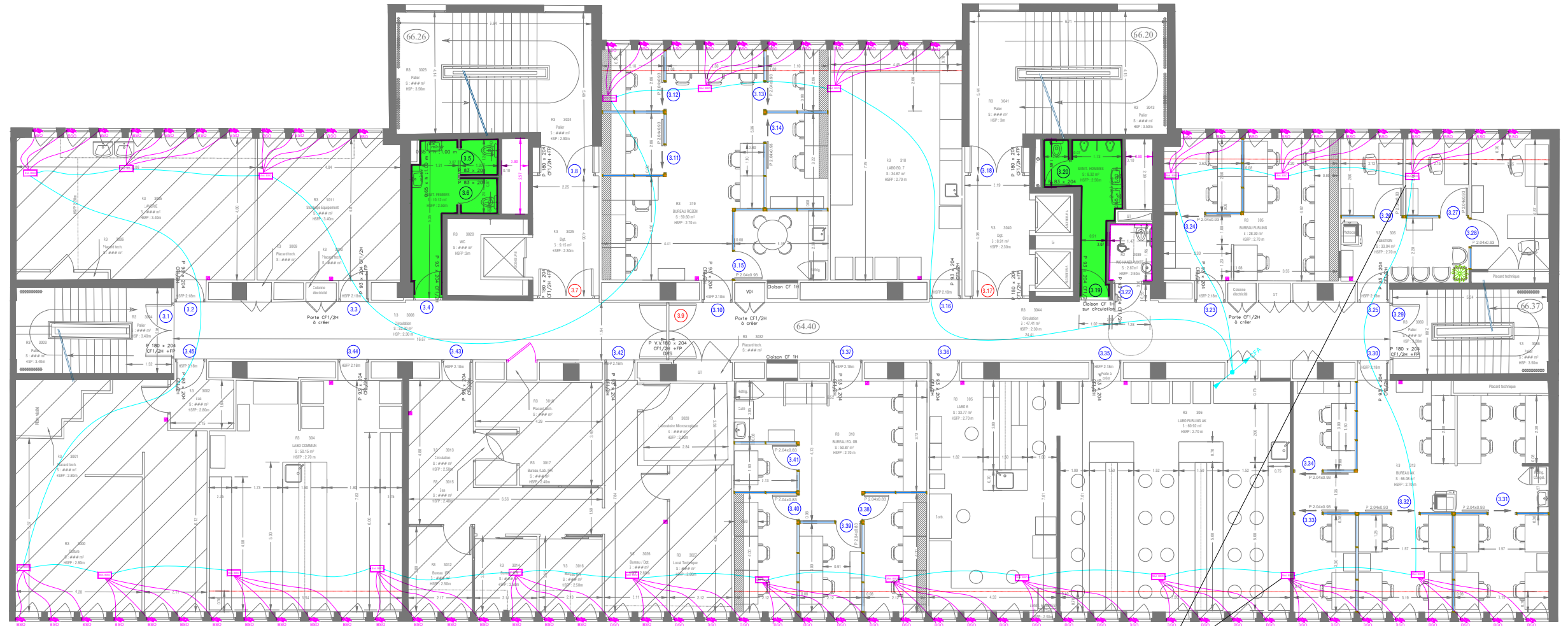
Les localisations des équipements, des réseaux
et les indications de puissances sont données à
titre indicatif.
Des plans et études d'exécution devront être
Produits par l'entreprise et seront soumis au VISA
du MOE.

Ce dessin, propriété du bureau d'Etudes ALTEREA, ne peut être ni reproduit, ni transmis, ni utilisé sans son autorisation expresse.

	Maître d'Ouvrage	Maître d'Oeuvre
	Sorbonne Université	ALTEREA
	18 rue de la Sorbonne 75 005 - Paris	Agence de Nantes 26, Boulevard Vincent Gâche - CS 17502 44275 NANTES Cedex 2 Tél : 02 40 74 24 81 - Fax : 02 51 84 16 33

D				
C				
B	06/025	KLEQ	LOMA	Modification suite retour MOA
A	03/2025	KLEQ	LOMA	Première Diffusion
Ind.	Date	Etabli par	Validé par	Modifications

Code	Phase	Carnet de plans :	Echelle	N° Plan
23-228	DCE	Bâtiment 105 Plan du R+2 - Projeté - Cheminement type pour BSO	1/100	01
			N° Folio	Indice
			04	B



Alimentations des cartes de commande en attente depuis Tranche 1 à Proximité des cartes en faux plafond.

Légende Partie Commune

	Coffret Coupe-Circuit Principal Collectif
	Armoire Service Généraux
	Tableau Divisionnaire
	Luminaire type 1
	Luminaire type 2
	Luminaire type 3
	Moteur de commande des BSO
	Répéteur de bus IB
	Alimentation Brise Soleil Orientable
	Commande manuelle BSO
	Cheminement CFO
	Cheminement CFA (BacNet, IB, etc)

Indication de changement de niveau montée/descente

Les localisations des équipements, des réseaux et les indications de puissances sont données à titre indicatif.
Des plans et études d'exécution devront être Produits par l'entreprise et seront soumis au VISA du MOE.

Maître d'Ouvrage
Sorbonne Université

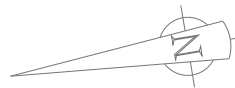
18 rue de la Sorbonne
75 005 - Paris

Maître d'Oeuvre
ALTEREA

Agence de Nantes
26, Boulevard Vincent Gâche - CS 17502
44275 NANTES Cedex 2
Tél : 02 40 74 24 81 - Fax : 02 51 84 16 33

D				
C				
B	06/2025	KLEQ	LOMA	Modification suite retour MOA
A	03/2025	KLEQ	LOMA	Première Diffusion
Ind.	Date	Etabli par	Validé par	Modifications

Code	Phase	Carnet de plans :	Echelle	N° Plan
23-228	DCE	Bâtiment 105 Plan du R+3 - Projeté - Cheminement type pour BSO	1/100	01
			N° Folio	Indice
			05	B



Alimentations des cartes de commande en attente depuis Tranche 1 à Proximité des cartes en faux plafond.

Légende Partie Commune

	Coffret Coupe-Circuit Principal Collectif
	Armoire Service Généraux
	Tableau Divisionnaire
	Luminaire type 1
	Luminaire type 2
	Luminaire type 3
	Moteur de commande des BSO
	Répéteur de bus IB
	Alimentation Brise Soleil Orientable
	Commande manuelle BSO
	Cheminement CFO
	Cheminement CFA (BacNet, IB, etc)
	Indication de changement de niveau montée/descente

Les localisations des équipements, des réseaux et les indications de puissances sont données à titre indicatif.
Des plans et études d'exécution devront être Produits par l'entreprise et seront soumis au VISA du MOE.

Ce dessin, propriété du bureau d'Etudes ALTEREA, ne peut être ni reproduit, ni transmis, ni utilisé sans son autorisation expresse.

	Maître d'Ouvrage		Maître d'Oeuvre	
	Sorbonne Université		ALTEREA	
	18 rue de la Sorbonne		Agence de Nantes	
	75 005 - Paris		26, Boulevard Vincent Gâche - CS 17502	
			44275 NANTES Cedex 2	
			Tél : 02 40 74 24 81 - Fax : 02 51 84 16 33	

D				
C				
B	06/2025	KLEQ	LOMA	Modification suite retour MOA
A	03/2025	KLEQ	LOMA	Première Diffusion
Ind.	Date	Etabli par	Validé par	Modifications

Code	Phase	Carnet de plans : Bâtiment 105 Plan du R+4 - Projeté - Cheminement type pour BSO	Echelle	N° Plan
23-228	DCE		1/100	01
			N° Folio	Indice
			06	B

Chaque Moteur de commande devra posséder sa Protection modulaire. Cheminement en faux-plafond.



Répéteur de bus tous les 1000m de liaison bus. Tous les équipements en série jusqu'à la centrale. Traversées palières via GT.

Légende Partie Commune

	Coffret Coupe-Circuit Principal Collectif
	Armoire Service Généraux
	Tableau Divisionnaire
	Luminaire type 1
	Luminaire type 2
	Luminaire type 3
	Moteur de commande des BSO
	Répéteur de bus IB
	Alimentation Brise Soleil Orientable
	Commande manuelle BSO
	Cheminement CFO
	Cheminement CFA (BacNet, IB, etc)
 Indication de changement de niveau montée/descente	

Les localisations des équipements, des réseaux et les indications de puissances sont données à titre indicatif.
Des plans et études d'exécution devront être Produits par l'entreprise et seront soumis au VISA du MOE.

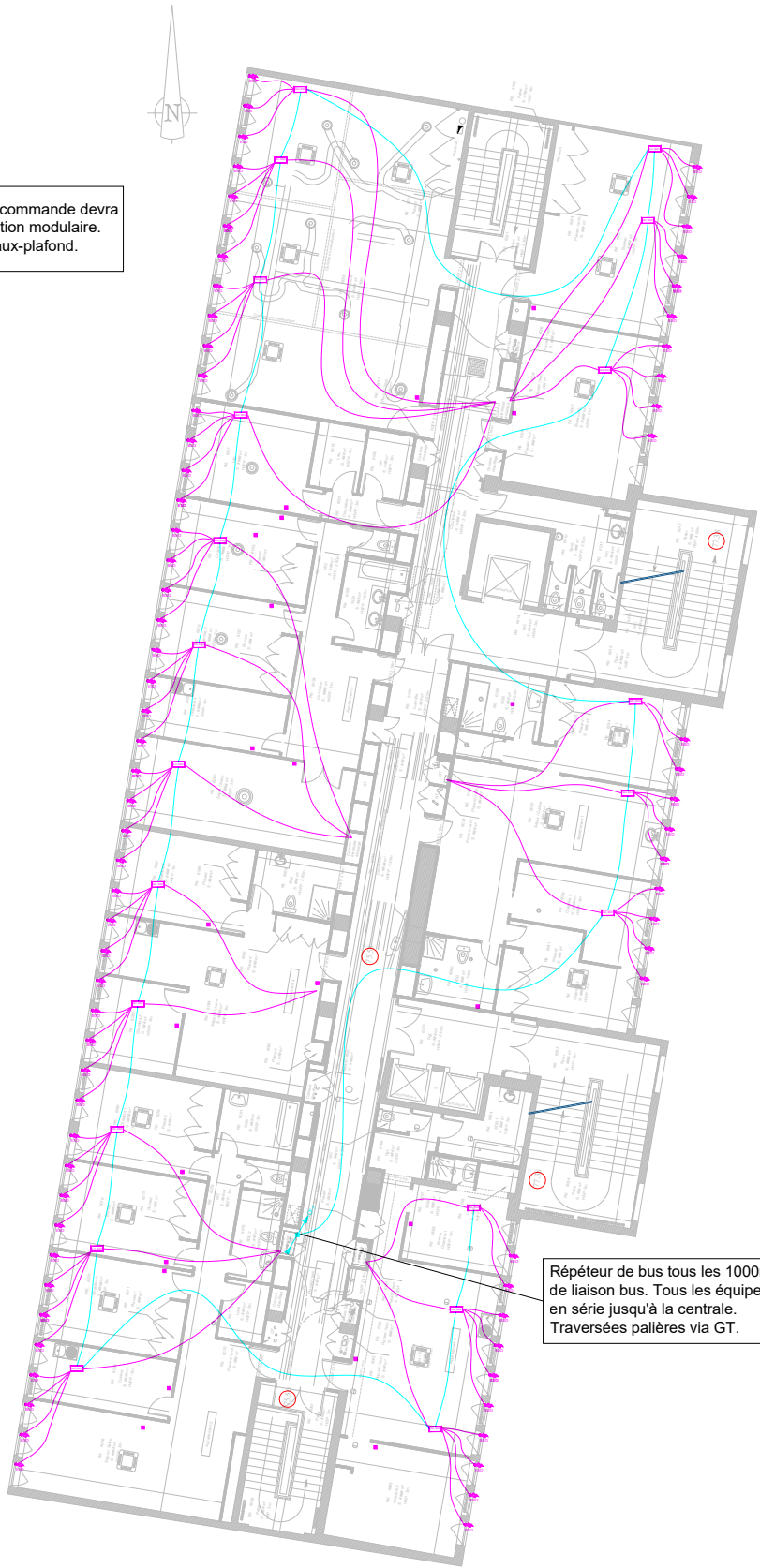
Ce dessin, propriété du bureau d'Etudes ALTEREA, ne peut être ni reproduit, ni transmis, ni utilisé sans son autorisation expresse.

Maître d'Ouvrage		Maître d'Oeuvre	
Sorbonne Université		ALTEREA	
		Agence de Nantes	
18 rue de la Sorbonne		26, Boulevard Vincent Gâche - CS 17502	
75 005 - Paris		44275 NANTES Cedex 2	
		Tél : 02 40 74 24 81 - Fax : 02 51 84 16 33	

D				
C				
B	06/2025	KLEQ	LOMA	Modification suite retour MOA
A	03/2025	KLEQ	LOMA	Première Diffusion
Ind.	Date	Etabli par	Validé par	Modifications

Code	Phase	Carnet de plans :	Echelle	N° Plan
23-228	DCE	Bâtiment 105 Plan du R+5 - Projeté - Cheminement type pour BSO	1/100	01
			N° Folio	Indice
			07	B

Chaque Moteur de commande devra posséder sa Protection modulaire. Cheminement en faux-plafond.



Répéteur de bus tous les 1000m de liaison bus. Tous les équipements en série jusqu'à la centrale. Traversées palières via GT.

Légende Partie Commune

	Coffret Coupe-Circuit Principal Collectif
	Armoire Service Généraux
	Tableau Divisionnaire
	Luminaire type 1
	Luminaire type 2
	Luminaire type 3
	Moteur de commande des BSO
	Répéteur de bus IB
	Alimentation Brise Soleil Orientable
	Commande manuelle BSO
	Cheminement CFO
	Cheminement CFA (BacNet, IB, etc)
 Indication de changement de niveau montée/descente	

Les localisations des équipements, des réseaux et les indications de puissances sont données à titre indicatif.
Des plans et études d'exécution devront être Produits par l'entreprise et seront soumis au VISA du MOE.

Ce dessin, propriété du bureau d'Etudes ALTEREA, ne peut être ni reproduit, ni transmis, ni utilisé sans son autorisation expresse.

Maître d'Ouvrage		Maître d'Oeuvre	
Sorbonne Université		ALTEREA	
		Agence de Nantes	
18 rue de la Sorbonne		26, Boulevard Vincent Gâche - CS 17502	
75 005 - Paris		44275 NANTES Cedex 2	
		Tél : 02 40 74 24 81 - Fax : 02 51 84 16 33	

D				
C				
B	06/2025	KLEQ	LOMA	Modification suite retour MOA
A	03/2025	KLEQ	LOMA	Première Diffusion
Ind.	Date	Etabli par	Validé par	Modifications

Code	Phase	Carnet de plans :	Echelle	N° Plan
23-228	DCE	Bâtiment 105 Plan du R+6 - Projeté - Cheminement type pour BSO	1/100	01
			N° Folio	Indice
			08	B



Légende Partie Commune

	Coffret Coupe-Circuit Principal Collectif
	Armoire Service Généraux
	Tableau Divisionnaire
	Luminaire type 1
	Luminaire type 2
	Luminaire type 3
	Moteur de commande des BSO
	Répéteur de bus IB
	Alimentation Brise Soleil Orientable
	Commande manuelle BSO
	Cheminement CFO
	Cheminement CFA (BacNet, IB, etc)

Indication de changement de niveau montée/descente

Les localisations des équipements, des réseaux et les indications de puissances sont données à titre indicatif.
Des plans et études d'exécution devront être Produits par l'entreprise et seront soumis au VISA du MOE.

Ce dessin, propriété du bureau d'Etudes ALTEREA, ne peut être ni reproduit, ni transmis, ni utilisé sans son autorisation expresse.

Maître d'Ouvrage

Sorbonne Université

18 rue de la Sorbonne

75 005 - Paris

Maître d'Oeuvre

ALTEREA

Agence de Nantes

26, Boulevard Vincent Gâche - CS 17502

44275 NANTES Cedex 2

Tél : 02 40 74 24 81 - Fax : 02 51 84 16 33

D				
C				
B	06/2025	KLEQ	LOMA	Modification suite retour MOA
A	03/2025	KLEQ	LOMA	Première Diffusion
Ind.	Date	Etabli par	Validé par	Modifications

Code	Phase	Carnet de plans :	Echelle	N° Plan
23-228	DCE	Bâtiment 105 Plan du R+7 - Projeté - Cheminement type pour BSO	1/100	01
			N° Folio	Indice
			09	B